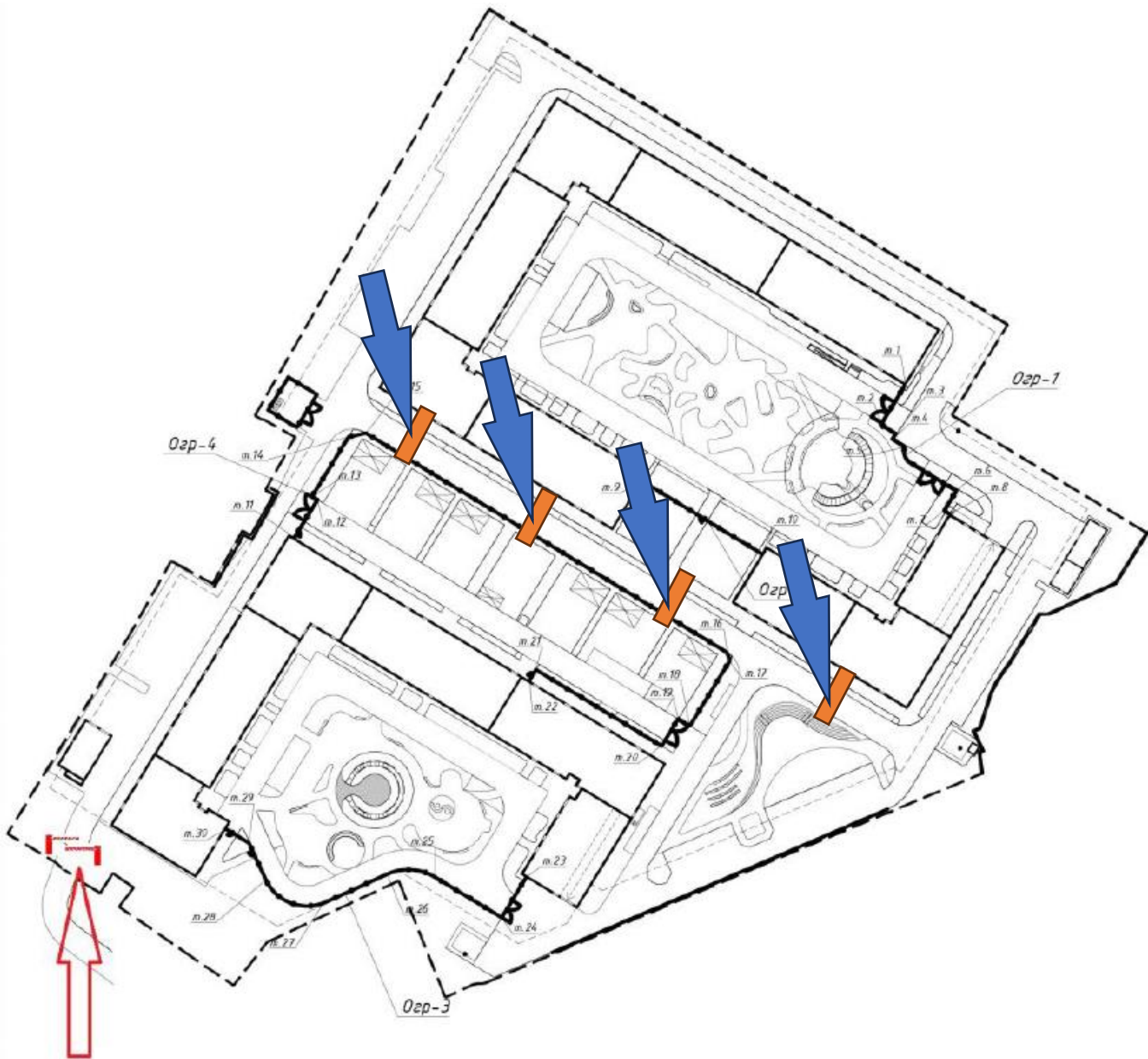


Приложение № 2 и Приложение № 9

к материалам Общего собрания собственников МКД по адресу:
г. Москва, ул. Окская, д. 7А, проводимого в очно-заочной форме, в период с ____ по ____

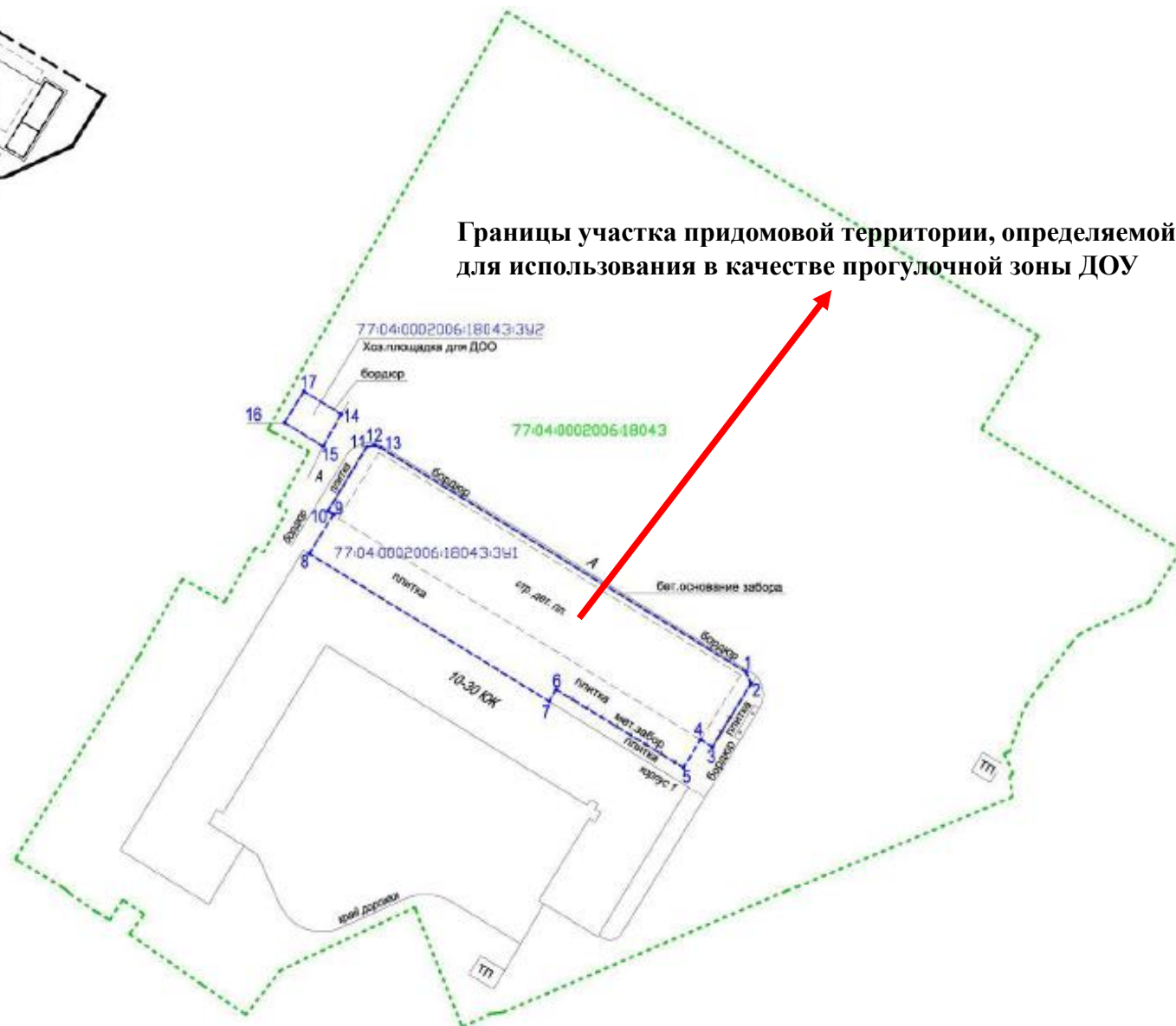
Схема размещения и установки ограждающих устройств (шлагбаумов) на придомовой территории ЖК Баланс



Место установки ограждающего устройства (шлагбаума) на въезде/выезде придомовой территории ЖК Баланс и Места установки искусственных неровностей («лежащих полицейских») на придомовой территории ЖК Баланс

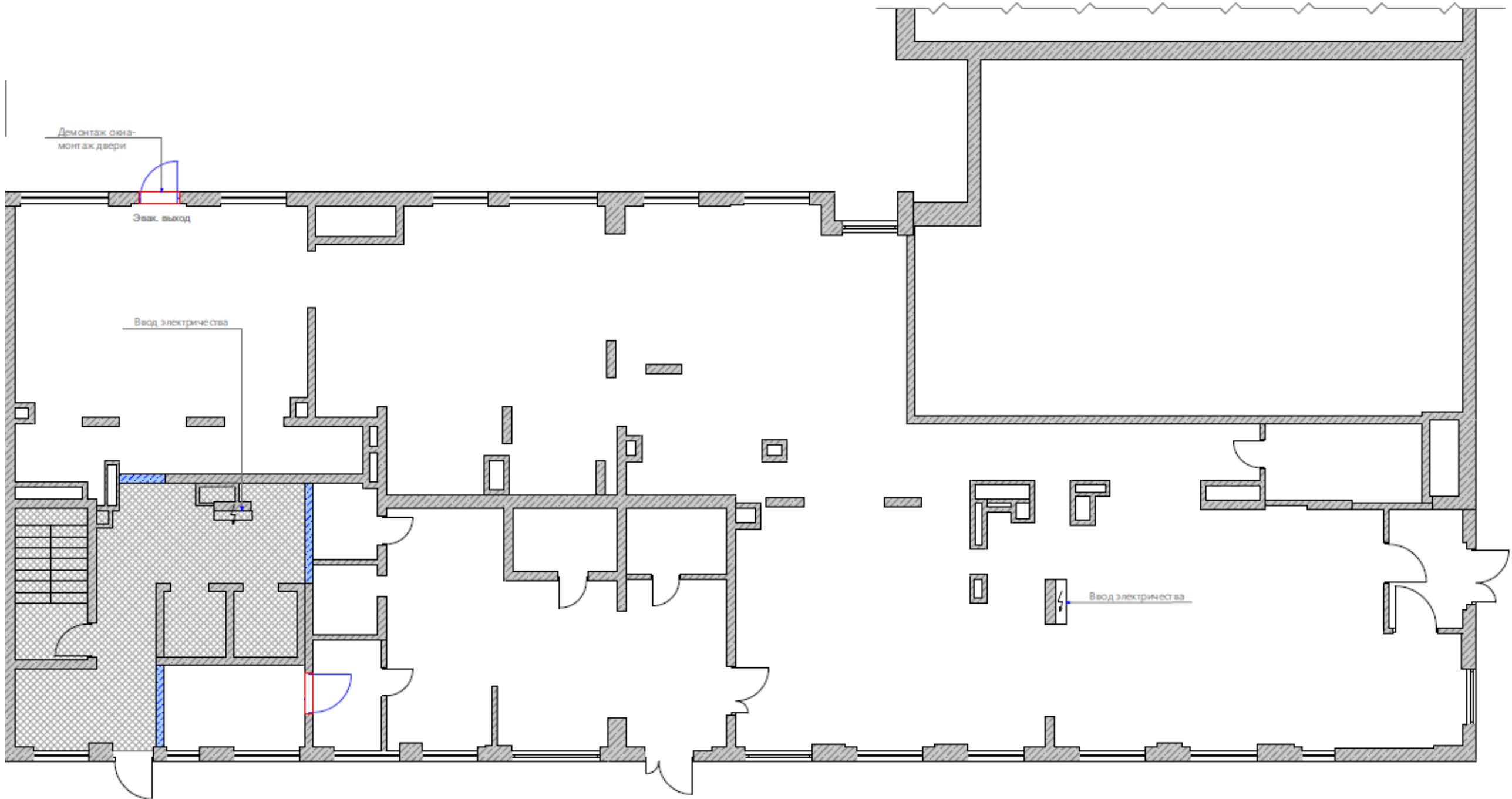
Приложение № 10 к материалам Общего собрания собственников МКД по адресу:
г. Москва, ул. Окская, д. 7А, проводимого в очно-заочной форме, в период с ____ по ____

Схема участка придомовой территории, определяемой для использования в качестве прогулочной зоны



Приложение № 8 к материалам Общего собрания собственников МКД по адресу:
г. Москва, ул. Окская, д. 7А, проводимого в очно-заочной форме, в период с ____ по ____

План нежилого помещения № 22Н



Приложение № 6 к материалам Общего собрания собственников МКД по адресу:
г. Москва, ул. Окская, д. 7А, проводимого в очно-заочной форме, в период с ____ по ____

Схема размещения зон для разгрузочно-погрузочных работ в подземном паркинге ЖК Баланс



Приложение № 7 к материалам Общего собрания собственников МКД по адресу:
г. Москва, ул. Окская, д. 7А, проводимого в очно-заочной форме, в период с ____ по ____

Схема размещения систем хранения (для велотранспорта) в подземном паркинге ЖК Баланс

